

À IMPRIMER POUR LA LEÇON



Chargeur 10 W

Input (entrée) : 230 V
Output (sortie) : 5 V
Ampérage (sortie) : 2 A



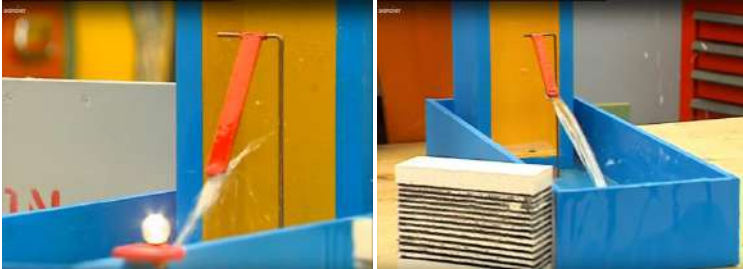
Ampoule LED 15 W

Tension : 230 V
Intensité : 0,06 A
Puissance : 15 W

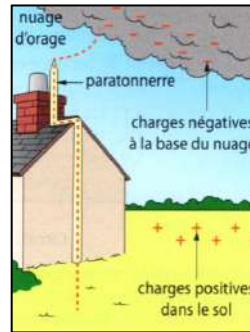


Téléviseur Full HD écran LED (43")

Tension d'entrée : 230 V
Consommation annuelle d'énergie : 74 kWh
Puissance électrique typique : 51 W
Puissance mode veille : 0,5 W



Pile ronde	Pile plate	Batterie de voiture	Secteur	Ligne à haute tension
1,5 V	4,5 V	12 V	230 V	400 000 V



6V - 50mA

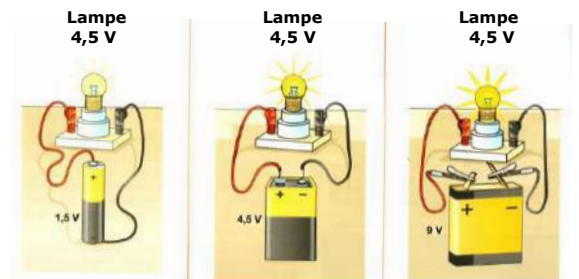
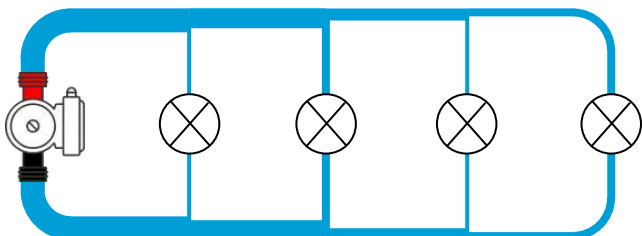
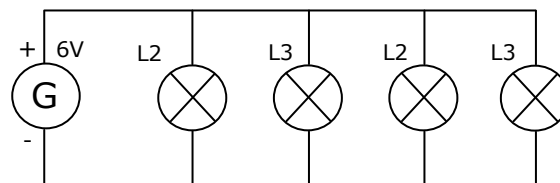
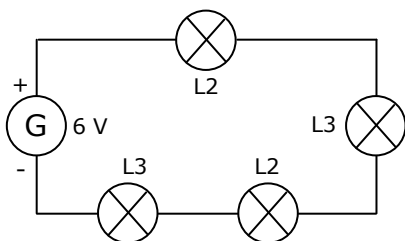


Lampe L2
0,3 W

6V - 100mA



Lampe L3
0,6 W



en sous-tension

Lampe adaptée

en surtension