

	date :		 niveau 6 ^e
	Collège A. Dusolier - NONTRON	SCIENCES PHYSIQUES	
	Circuit en série		
SENS DU COURANT			

1. Réalise un circuit électrique avec un générateur (réglé sur 3V) et une lampe L1. Trace le schéma normalisé de ce circuit :

2. a) Remplace la lampe L1 dans le circuit précédent par une DEL. Qu'observe-t-on ?

.....

.....

b) Change le sens de branchement de la DEL. Qu'observe-t-on ?

.....

.....

c) Que peut-on en déduire ? (*entoure la bonne réponse*)

A) le courant circule dans les 2 sens

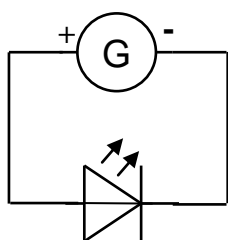
B) le courant ne circule que dans un sens

CONCLUSION

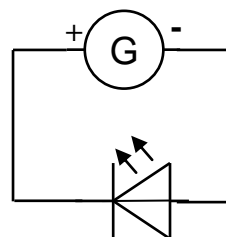
1. Le courant électrique possède un de circulation. Il circule de la borne à la borne

On le représente par des SUR les fils de connexion

2. La DEL possède un sens de branchement :



Le courant circule



le courant ne circule pas